

附件 2

| 序号 | 试点单位名称 |
|----|---------------------------------|
| 1 | 湖南新雷特 商务公司 湖南商务职业 技术学院 |

说明：1. 案例类型
2. 案例特点

典型案例汇总表

| 案例类型 | 案例特点 |
|----------|------|
| 疫一 徒制 | 三教改革 |
| 新高 学徒 | 人才培养 |

币资队伍、三教改革、管理创新及其他等。
推广价值上进行描述，不超过 100 字。

学,采用线

投身学习,
学习与抗疫

学模式

人才培养模

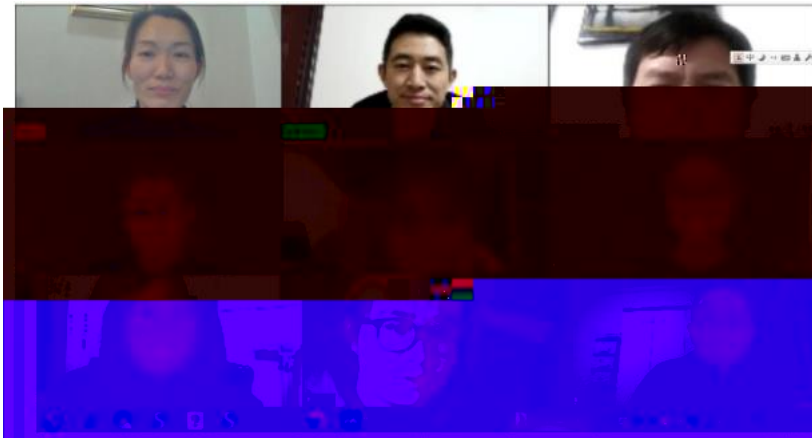
程

“双导师”

生素质

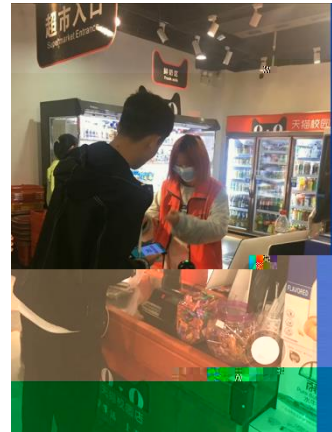
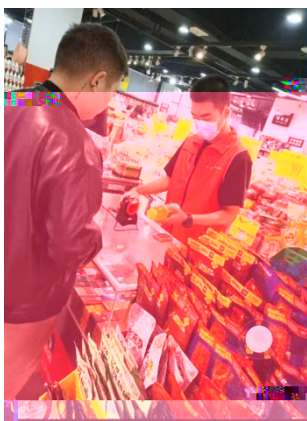
作方式

2020





2



3

— —

—

— —

— —

—

—

—

—

—

—

—

— — — —

—

—

—

—

—

—

—

—

—

19统计与会计3

签到 问卷 抢答 选人 评分 测验 活动库

抢答 03-10 16:40

调查时间和调查期间的含义,其区别是()。

抢答时间: 03-10 16:20

2、调查单位与填报单位的关系是()。 A、二者是一致的 B、二者有时是一致的 C、二者没有关系 D、调查单位大于...

选人 调查项目是什么? 03-10 16:12

测验 某市规定2019年工业经济活动成果年报呈报时间是2020年1月31日,其调查时间为() 03-10 16:10

5. 估计量优良的标准有()。

抢答 03-10 09:57

(调查目的)

